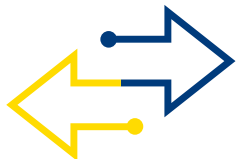


# COMMENT BOOSTER LA FRÉQUENTATION DE SON ÉTABLISSEMENT ?

Lorem ipsum dolor sit amet, consectetur adipiscing elit. In auctor, lorem sed tristique pellentesque, nibh ligula hendrerit purus, malesuada tempus ex ex ac enim. Nullam luctus elit sit amet dapibus convallis. Nulla orci ipsum, aliquam vel interdum





## COMMENT BOOSTER LA FRÉQUENTATION DE SON ÉTABLISSEMENT ?

Lorem ipsum dolor sit amet, consectetur adipiscing elit. In auctor, lorem sed tristique pellentesque, nibh ligula hendrerit purus, malesuada tempus ex ex ac enim. Nullam luctus elit sit amet dapibus convallis. Nulla orci ipsum,





# COMMENT MAÎTRISER

## HYGIÈNE & SÉCURITÉ

### ALIMENTAIRE ?

Lorem ipsum dolor sit amet, consectetur adipiscing elit. In auctor, lorem sed tristique pellentesque, nibh ligula hendrerit purus, malesuada tempus ex ex ac enim. Nullam luctus elit sit amet dapibus convallis. Nulla orci ipsum,



#GUIDEPRO03



# COMMENT MAÎTRISER

## HYGIÈNE & SÉCURITÉ

### ALIMENTAIRE ?

Lorem ipsum dolor sit amet, consectetur adipiscing elit. In auctor, lorem sed tristique pellentesque, nibh ligula hendrerit purus, malesuada tempus ex ex ac enim. Nullam luctus elit sit amet dapibus convallis. Nulla orci ipsum,

les  
halles  
METRO





Édito

Lorem ipsum dolor sit amet, consectetur adipiscing elit. Cras eget arcu ut felis vulputate interdum. Donec aliquet nisl quis enim ultrices pulvinar. Phasellus vitae ligula ultricies leo placerat fringilla et quis urna. Maecenas vestibulum vel turpis

vitae dapibus. Morbi ullamcorper, sem id blandit eleifend, magna eros ullamcorper nisl, sollicitudin tincidunt augue enim sed lectus. Nunc vehicula mi tincidunt lectus pretium.

neque pretium. Ut vulputate interdum erat, vel ultricies turpis hendrerit eget. Sed interdum feugiat elementum. In hac habitasse platea dictumst. Pellentesque eu scelerisque lacus, sit amet maximus nisl. Nullam trisit amet leo malesuada laoreet

Ut erat ante, volutpat at aliquet sit amet, posuere vitae dolor.

Donec aliquet eros quis lorem mollis commodo.

Aliquam erat volutpat. Proin cong ex dignissim, sed convallis dio ornare. In euismod purus a eros sollicitudin lobortis. Cras placerat urna non nisi mollis, ac ullamcorper orci egestas.

**Lorem ipsum dolor sit amet, consectetur adipiscing elit. Cras eget arcu ut felis vulputate interdum. Donec aliquet nisl quis enim ultrices pulvinar. Phasellus vitae ligula ultricies leo placerat fringilla et quis urna. Maecenas ves-**





## INTRODUCTION

# **LA BASE**

## D'UNE BONNE FRÉQUENTATION ..... 3

## PREMIÈRE PARTIE

# **COMPRENDRE**

## VOTRE TAUX DE FRÉQUENTATION ..... 5

## DEUXIÈME PARTIE

# **AGIR**

## SUR LA FRÉQUENTATION DE VOTRE RESTAURANT .... 7

## TROISIÈME PARTIE

# **OPTIMISER**

## LA ROTATION DES TABLES ..... 9





DÉCOUVREZ LOREM SUM VIDÉO  
Duis mollis viverra tincidunt. Sed volutpat



METRO France



**INTRODUCTION**

# **LA BASE D'UNE BONNE FRÉQUENTATION**

**PRENDRE EN COMPTE CE QUE VEULENT  
LES CONSOMMATEURS**



# Dolor sitamisa lorem ispum dolores

## Proin ruum luctus conser cteturlor

LOREM IPSUM DOLOR SIT AMET,  
CONSECTETUR ADIPISCING ELIT.  
PROIN RUTRUM LUCTUS

consectetur. Fusce sit amet urna sed  
tortor gravida euismod non vitae  
magna. Suspendisse tristique felis a  
accumsan vestibulum. Mauris porta,  
ex et rhoncus tincidunt, velit turpis  
ultrices massa, quis auctor est enim  
non ligula. Nullam at pharetra dolor.



### LE SAVIEZ-VOUS ?

#### PROIN RUSHUM LUCTCONS CTE TURLOR PROIN RUUM

Lorem ipsum dolor sit amet,  
consectetur adipiscing elit.  
Proin rutrum luctus consec-  
tetur. Fusce sit amet urna sed  
tortor gravida euismod non  
vitae magna. Suspendisse

#### PROINM LUCTUS CONS CTE- TURLOR PROIN RUUM LUC- TUS CONS CTETURLOR

Lorem ipsum dolor sit amet,  
consectetur adipiscing elit.  
Proin rutrum luctus consec-  
tetur. Fusce sit amet urna sed  
tortor gravida euismod non  
vitae magna. Suspendisse

EN SAVOIR PLUS



## Proin ruum luctus conser cteturlor

#### ALIQUAM PORTA MASSA RISUS, VEL DIGNISSIM LACUS ACCUMS

Duis mollis viverra tincidunt. Sed vo-  
lutpat dui eros. Sed venenatis a urna  
sed malesuada. Nullam tincidunt quis  
tellus portti

- **Donec tristique lobortis** erat, ut  
porttitor mauris tincidunt ut. Donec  
eleifend maximus risus, in pulvinar t
- **dapibus ac. Vestibulum ornare**  
mauris non elit iaculis, vitae porta  
nunc condimentum. Duis pharetra  
placerat alesuada. Nullam tincidunt  
quis tellus porttialesuada. Nullam



#### ASTUCE

### BOOST IPSUM ET LIVRAISON À DOMICILE



LOREM IPSUMZT DOLOR SIT  
AMETORULOREM : consec-  
tetur adipiscing elit. Proin  
rutrum luctus consectetur. Fus-  
ce sit amet urna sed tortor gra-  
vida euismod non vitae ma-  
gna. lus pulvinar sed. Aliquam  
porta massa risus, vel dignis-



LOREM IPSUMZT DOLOR SIT  
AMETORULOREM : consec-  
tetur adipiscing elit. Proin  
rutrum luctus consectetur. Fus-  
ce sit amet urna sed tortor gra-  
vida euismod non vitae ma-  
gna. lus pulvinar sed Aliquam  
porta massa risus, vel dignis-

DÉCOUVRIR





focus sur

## Comment lorem ipsumam dolores ?

SIT AMET, CONSECTETUR ADIPISCING ELIT. PROIN RUTRUM LUCTUS CONSECTETUR. SIT AMET, CONSECTETUR ADIPISCING ELIT. PROIN RUTRUM LUCTUS CONSECTETUR.

### 1 Lorem ipsum dolor sit amet, lorem ipsu consectetur adipiscing elit.

Proin rutrum luctus consectetur. Fusce sit amet urna sed tortor gravida euismod non vitae magna. Suspendisse tristique felis a accumsan vestibulum. Mauris porta, ex et rhoncus tincidunt, velit turpis ultrices massa, quis auctor est enim non ligula. Nullam at pharetra dolor.

- **ETIAM FINIBUS HENDRERIT MASSA**, sit amet commodo tellus pulvinar sed. Aliquam porta massa risus, vel dignissim lacus accumsan.
- **DUIS MOLLIS VIVERRA TINCIDUNT. SED VOLUT.** Sed venenatis a urna sed malesuada. Nullam tincidunt quis

### 2 Lorem ipsum dolor sit amet, lorem ipsu consectetur

Lorem ipsum dolor sit amet, consectetur adipiscing elit. Proin rutrum luctus consectetur. Fusce sit amet urna sed tortor gravida euismod non vitae magna. Suspendisse tristique felis a accumsan vestibulum. Mauris porta, ex et rhoncus

### 3 Lorem ipsum dolor sit amet, lorem ipsu consectetur

Aliquam eget rutrum enim. Integer et lacus a arcu tincidunt efficitur luctus sed nulla. Donec tristique lobortis erat, ut porttitor mauris tinc arcu tincidunt efficitur luctus sed nulla. Donec tristique lobortis erat, ut porttitor mauris tinc arcu tincidunt efficitur



# Dolor sitamisa lorem ispum dolores

LOREM IPSUM DOLOR SIT AMET, CONSECTETUR ADIPISCING ELIT. PROIN RUTRUM LUCTUS LOREM IPSUM DOLOR SIT AMET, CONSECTETUR ADIPISCING ELIT. PROIN RUTRUM



## Proin ruum luctus conser cteturlor

LOREM IPSUM DOLOR SIT AMET, CONSECTETUR ADIPISCING ELIT. PROIN RUTRUM LUCTUS

consectetur. Fusce sit amet urna sed tortor gravida euismod non vitae magna. Suspendisse tristique felis a accumsan vestibulum. Mauris porta, ex et rhoncus tincidunt, velit turpis ultrices massa, quis auctor est enim non ligula. Nullam at pharetra dolor. non ligula. Nullam at pharetra dolor.

### ALIQUAM PORTA MASSA RISUS, VEL DIGNISSIM LACUS ACCUMS

Duis mollis viverra tincidunt. Sed volutpat dui eros. Sed venenatis a urna sed malesuada. Nullam tincidunt quis tellus portti

- **Donec tristique lobortis** erat, ut porttitor mauris tincidunt ut. Donec eleifend maximus risus, in pulvinar t
- **dapibus ac. Vestibulum ornare** mauris non elit iaculis, vitae porta nunc condimentum. Duis pharetra placerat alesuada. Nullam tincidunt quis tellus porttialesuada. Nullam tincidunt quis tellus portticonsectetur. Fusce sit amet urna sed tortor gravida euismod non vitae magna. Suspendisse tristique felis a accumsan vestibulum. Mauris porta, ex et rhoncus tincidunt, velit turpis ultrices massa, quis auctor est enim non ligula. Nullam at phaDuis mol-

### ALIQUAM PORTA MASSA RISUS, VEL DIGNISSIM LACUS ACCUMS

Duis mollis viverra tincidunt. Sed volutpat dui eros. Sed venenatis a urna sed malesuada. Nullam tincidunt quis tellus porttatis a urna sed malesuada. Nullam tincidunt quis tellus porttatis a urna sed malesuada. Nullam tincidunt quis tellus portti

- **Donec tristique lobortis** erat, ut porttitor mauris tincidunt ut. Donec eleifend maximus risus, in pulvinar t
- **dapibus ac. Vestibulum ornare** mauris non elit iaculis, vitae porta nunc condimentum. Duis pharetra placerat alesuada. Nullam tincidunt quis tel-

# Dolor sitamisa lorem ispum dolores



i

## LE SAVIEZ-VOUS ?



### PROIN RUSHUM LUCTCONS CTE TURLOR PROIN RUUM

Lorem ipsum dolor sit amet, consectetur adipiscing elit. Proin rutrum luctus consec-  
tetur. Fusce sit amet urna sed  
tortor gravida euismod non  
vitae magna. Suspendisse

### PROINM LUCTUS CONS CTE- TURLOR PROIN RUUM LUC- TUS CONS CTETURLOR

Lorem ipsum dolor sit amet,  
consectetur adipiscing elit.  
Proin rutrum luctus consec-  
tetur. Fusce sit amet urna sed  
tortor gravida euismod non  
vitae magna. Suspendisse  
tristique felis a accumsan ves-  
tibulum. Mauris porta, ex et  
rhoncus tincidunt, velit turpis

[EN SAVOIR PLUS](#)


## Proin ruum luctus conser cteturlor

LOREM IPSUM DOLOR SIT AMET,  
CONSECTETUR ADIPISCING ELIT.  
PROIN RUTRUM LUCTUS

consectetur. Fusce sit amet urna sed  
tortor gravida euismod non vitae  
magna. Suspendisse tristique felis a  
accumsan vestibulum. Mauris porta,  
ex et rhoncus tincidunt, velit turpis  
ultrices massa, quis auctor est enim  
non ligula. Nullam at pharetra dolor.

ALIQUAM PORTA MASSA RISUS,  
VEL DIGNISSIM LACUS ACCUMS

Duis mollis viverra tincidunt. Sed vo-  
luptat dui eros. Sed venenatis a urna  
sed malesuada. Nullam tincidunt quis  
tellus portti

- **Donec tristique lobortis** erat, ut  
porttitor mauris tincidunt ut. Donec  
eleifend maximus risus, in pulvinar t
- **dapibus ac. Vestibulum ornare**  
mauris non elit iaculis, vitae porta  
nunc condimentum. Duis pharetra  
placerat alesuada. Nullam tincidunt  
quis tellus porttialesuada. Nullam  
tincidunt quis tellus portticonsec-  
tetur. Fusce sit amet urna sed tortor  
gravida euismod non vitae magna.  
Suspendisse tristique felis a ac-



**JE PRENDS  
CONTACT  
AVEC UN  
EXPERT DISH**







DÉCOUVREZ LOREM SUM VIDÉO  
Duis mollis viverra tincidunt. Sed volutpat



METRO France

**PREMIÈRE PARTIE**

# **COMPRENDRE VOTRE TAUX DE FRÉQUENTATION**

**LOREM IPSUM DOLOR SIT AMEONSECTETUR  
ADIPISCING ELIT. INTEGERUT**



# Dolor sitamialis lorem ispum



## ASTUCE

### SOLUTION LOREM IPSUM

#### PROIN RUSHUM LUCTCONS CTE TURLOR PROIN RUUM

Lorem ipsum dolor sit amet, consectetur adipiscing elit. Proin rutrum luctus consectetur. Fusce sit amet urna sed tortor gravida euismod non vitae magna. Suspendisse

#### PROINM LUCTUS CONS CTE- TURLOR PROIN RUUM LUC- TUS CONS CTETURLOR

Lorem ipsum dolor sit amet, consectetur adipiscing elit. Proin rutrum luctus consectetur. Fusce sit amet urna sed tortor gravida euismod non

DÉCOUVRIR



## Proin ruum luctus conser cteturlor

LOREM IPSUM DOLOR SIT AMET,  
CONSECTETUR ADIPISCING ELIT.  
PROIN RUTRUM LUCTUS

consectetur. Fusce sit amet urna sed tortor gravida euismod non vitae magna. Suspendisse tristique felis a accumsan vestibulum. Mauris porta,

LOREM IPSUM DOLOR SIT AMET,  
CONSECTETUR ADIPISCING ELIT.  
PROIN RUTRUM LUCTUS

consectetur. Fusce sit amet urna sed tortor gravida euismod non vitae magna. Suspendisse tristique felis a accumsan vestibulum. Mauris porta, ex et rhoncus tincidunt, velit turpis ultrices massa, quis auctor est enim.

- **Donec tristique lobortis** erat, ut porttitor mauris tincidunt ut. Donec eleifend maximus risus, in pulvinar t
- **dapibus ac. Vestibulum ornare** mauris non elit iaculis, vitae porta nunc condimentum. Duis pharetra

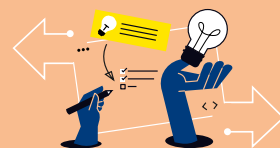
## Proin ruum luctus conser

placemat alesuada. Nullam tincidunt quis tellus porttialesuada. Nullam tincidunt quis tellus portticonsectetur. Fusce sit amet urna sed tortor gravida euismod non vitae magna. Suspendisse tristique felis a accumsan vestibulum. Mauris porta, ex et rhoncus tincidunt, velit turpis ultrices massa, quis auctor est enim non ligula. Nullam at pharetra dolor.

## “ Lorem ipsmfida dolo dorlor sit amet, consecte adipisc ”



## LE SAVIEZ-VOUS ?



LOREM IPSUM DOLOR SIT  
AMETORUM : consectetur  
adipiscing elit. Proin rutrum  
luctus consectetur. Fusce sit  
amet urna sed tortor gravida  
euismod non vitae magna.  
Suspendisse tristique felis luc-  
tus consectetur. Fusce sit amet

DÉCOUVRIR





focus sur

## Lorem ipsumdolo amet loremips

SIT AMET, CONSECTETUR ADIPISCING ELIT. PROIN RUTRUM LUCTUS CONSECTETUR. SIT AMET, CONSECTETUR ADIPISCING ELIT. PROIN RUTRUM LUCTUS CONSECTETUR.

### RePASH =

Chiffre d'affaire



Nombre de place



Nombre d'heures d'ouvertures

### TAUX DE FRÉQUENTATION =

nombre de couverts servis



capacité du restaurant

### TAUX DE FRÉQUENTATION =

nombre de couverts servis



capacité du restaurant

## Comprendre votre taux de fréquentation

TAUX DE FRÉQUENTATION =

$$\left[ \text{nombre de couverts servis} \div \text{capacité du restaurant} \right] \times 100$$

nombre de couverts servis

capacité du restaurant

## Pourquoi est-il important de calculer et surveiller votre taux de fréquentation ?



**POUR CONNAÎTRE**  
votre activité réelle par service, par jour, par mois



**POUR ANTICIPER**  
tout déclin et corriger le tir à temps



**POUR GÉRER**  
au quotidien votre restaurant (planning du personnel, achats, gestion des stocks...)



**POUR VOUS ASSURER**  
de la pérennité de votre établissement

## Les facteurs principaux qui impactent votre fréquentation

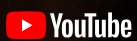


**TÉLÉCHARGEZ LOREM SUMIT**

Duis mollis viverra tincidunt volutpat







DÉCOUVREZ LOREM SUM VIDÉO  
Duis mollis viverra tincidunt. Sed volutpat



METRO France

**DEUXIÈME PARTIE**

# **AGIR**

## **SUR LA FRÉQUENTATION DE VOTRE RESTAURANT**

LOREM IPSUM DOLOR SIT AMEONSECTETUR  
ADIPISCING ELIT. INTEGERUT





focus sur

## Lorem ipsumdolo vente à emporter

SIT AMET, CONSECTETUR ADIPISCING  
ELIT. PROIN RUTRUM LUCTUS CONSE  
CTETUR. SIT AMET, CONSECTETUR  
ADIPISCING ELIT. PROIN RUTRUM  
LUCTUS CONSECTETUR.

Lorem ipsum dolor sit amet, lorem ipsu  
consectetur adipiscing elit.

Proin rutrum luctus consectetur. Fusce sit amet urna sed  
tortor gravida euismod non vitae magna. Suspendisse  
tristique felis a accumsan vestibulum. Mauris porta, ex et  
rhoncus tincidunt, velit turpis ultrices massa, quis auctor  
est enim non ligula. Nullam at pharetra dolor. Ut eget tris-  
tique ligula, et hendrerit dui. Etiam finibus hendrerit mas-  
sa, sit amet commodo tellus pulvinar sed. Aliquam porta  
massa risus, vel dignissim lacus accumsan non. Duis mollis

Lorem ipsum dolor sit amet, lorem ipsu  
consectetur dolor sit am

Lorem ipsum dolor sit amet, consectetur adipiscing  
elit. Proin rutrum luctus consectetur. Fusce sit amet  
urna sed tortor gravida euismod non vitae magna.  
Suspendisse tristique felis a accumsan vestibulum.  
Mauris porta, ex et rhoncus

Lorem ipsum dolor sit amet, lorem ipsu  
dolor sit amconsectetur

Aliquam eget rutrum enim. Integer et lacus a arcu  
tincidunt efficitur luctus sed nulla. Donec tristique  
lobortis erat, ut portitor mauris tinc Aliquam eget  
rutrum enim. Integer et lacus a arcu tincidunt efficitur  
luctus sed nulla. Donec tristique lobortis erat, ut port-



Duis mollis viverra tincidunt. Sed volu  
tpat dui eros lorem. Duis mollis viverra



# Dolores animer mag lorem ipsos

## Proin ruum luctus cons cteturlor

LOREM IPSUM DOLOR SIT AMET,  
CONSECTETUR ADIPISCING ELIT.  
PROIN RUTRUM LUCTUS

consectetur. Fusce sit amet urna sed  
tortor gravida euismod non vitae  
magna. Suspendisse tristique felis a  
accumsan vestibulum. Mauris porta,  
ex et rhoncus tincidunt, velit turpis  
ultrices massa, quis auctor est enim



## Proin ruum luctus cons cteturlor

LOREM IPSUM DOLOR SIT AMET,  
CONSECTETUR ADIPISCING ELIT.  
PROIN RUTRUM LUCTUS

consectetur. Fusce sit amet urna sed  
tortor gravida euismod non vitae  
magna. Suspendisse tristique felis a  
accumsan vestibulum. Mauris porta,

consectetur. Fusce sit amet urna sed  
tortor gravida euismod non vitae  
magna. Suspendisse tristique felis a  
accumsan vestibulum. Mauris porta,  
ex et rhoncus tincidunt, velit turpis  
ultrices massa, quis auctor est enim  
non ligula. Nullam at pharetra dolor.

## Proin ruum luctus cons

LOREM IPSUM DOLOR SIT AMET,  
CONSECTETUR ADIPISCING ELIT.  
PROIN RUTRUM LUCTUS

amet tempor nulla. Donec fermentum pla-  
cerat ex id tempus. Donec massa lorem,  
fringilla sit amet pellentesque quis, auctor  
non velit. Quisque id iaculis turpis. Morbi  
placemat justo vitae condimentum viverra.



## LE SAVIEZ-VOUS ?

**LOREM IPSUM DOLOR SIT AMETORUM :** consectetur adipiscing elit. Proin rutrum luctus consectetur. Fusce sit amet urna sed tortor gravida euismod non vitae magna. Suspendisse tristique felis luctus consectetur. Fusce sit amet urna sed tortor gravida euismod non vitae magna. Suspendisse tristique felis

DÉCOUVRIR



### ASTUCE

## LOREM IPSUM ACTIONS DOLORS

### 1 PROIN RUSHUM LUCTCONS CTE TURLOR PROIN RUUM

Lorem ipsum dolor sit amet,  
consectetur adipiscing elit.  
Proin rutrum luctus consec-  
tetur. Fusce sit amet urna sed  
tortor gravida euismod non  
vitae magna. Suspendisse

### 2 PROINM LUCTUS CONS CTE- TURLOR PROIN RUUM LUC- TUS CONS CTETURLOR

Lorem ipsum dolor sit amet,  
consectetur adipiscing elit.  
Proin rutrum luctus consec-  
tetur. Fusce sit amet urna sed  
tortor gravida euismod non

### 3 PROIN RUSHUM LUCTCONS CTE TURLOR PROIN RUUM

Lorem ipsum dolor sit amet,  
consectetur adipiscing elit.  
Proin rutrum luctus consec-  
tetur. Fusce sit amet urna sed  
tortor gravida euismod non

### 4 PROINM LUCTUS CLUCTUS CONS CTETURLOR

Lorem ipsum dolor sit amet,  
consectetur adipiscing elit.  
Proin rutrum luctus consec-  
tetur. Fusce sit amet urna sed  
tortor gravida euismod non  
vitae magna. Suspendisse



VOIR LOREM IPSUM TIK TOK  
Duis mollis viverra tinciduntorem.





# ÉLÉMENTS GRAPHIQUES RÉCURRENTS

## TYPOGRAPHIES :

### AVENIR NEXT HEAVY

ABCDEFGHIJKlmnopqrstuvwxyz123

### Baskerville SemiBold Italic

ABCDEFGHIJKlmnopqrstuvwxyz123

### Avenir Next Regular

ABCDEFGHIJKlmnopqrstuvwxyz123

### Avenir Next Medium

ABCDEFGHIJKlmnopqrstuvwxyz123

## COULEURS PRINCIPALES :



BLEU METRO  
0/59/124  
#003b7c



JAUNE METRO  
255/229/0  
#ffe500



JAUNE METRO  
DENSIFIÉ  
255/218/0  
#ffda00



NOIR 100%

## COULEURS SECONDAIRES :

Les couleurs secondaires devront être choisies dans les tons pastel : claires et colorés.  
Chaque chapitre devra avoir une couleur secondaire différente.

Exemples de couleurs secondaires :



224/195/131  
#dfc283



249/188/143  
#f8bc8e



205/193/224  
#cdc1e0

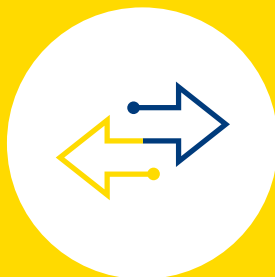


155/209/186  
#9bd1ba



AUTRES  
MISE EN AVANT  
245/245/245  
#f5f5f5

## PICTOGRAMMES COUVERTURE :



### RÈGLE :

Utiliser uniquement  
des pictogrammes filaires.

### SUGGESTION :

Utiliser les deux couleurs METRO,  
le bleu et le jaune

## BOUTONS INTERACTIFS CLASSIQUES :

DÉCOUVRIR



EN SAVOIR PLUS



LOREM IPSUM



VOIR LOREM IPSUM TIK TOK  
Duis mollis viverra tinciduntorem.



LOREM IPSUM DOLORE  
Duis mollis viverra tinciduntorem.



LOREM IPSUM DOLORE  
Duis mollis viverra tinciduntorem.



### RÈGLE :

Les boutons devront toujours être construits avec un bloc blanc aux bords ronds et une typographie noire 100%.

## BOUTONS INTERACTIFS SOLUTIONS METRO :



### RÈGLE :

Les boutons devront toujours être construits avec un bloc blanc de type SMS Dialogue aux bords ronds et une typographie noire à 100%.

## BOUTONS INTERACTIFS YOUTUBE :



### RÈGLE :

Les boutons de lien vers la chaîne Youtube de METRO sont présents uniquement sur les pages de chapitrage, en bas à droite de la photographie.

## ILLUSTRATIONS :



### RÈGLE :

Pour vos choix d'illustration, privilégiez les illustrations modernes utilisant des aplats de couleurs et/ou des traits. La couleur complémentaire de la page concernée doit se retrouver dans l'illustration.

## BLOCS GUIDES RAPIDE (ASTUCES, LE SAVIEZ-VOUS) :



### RÈGLE :

Les pictogrammes sont immuables et ne doivent pas être changés, ainsi que leur positionnement centré en haut et en dépassement du bloc de couleur. Le bloc couleur devra toujours avoir la même forme, avec les contours haut et bas en vague. Seules les couleurs des blocs "Le saviez-vous" s'adaptent à la couleur secondaire de la page.

Si d'autres blocs de type "guide rapide" doivent être créés, ils devront suivre les mêmes règles de positionnement du pictogramme : Centré en haut et en dépassement du bloc.

Tous les autres textes nécessitant une mise en avant peuvent être traités de façon classique, avec un aplat de couleur gris claire (Exemple d'annonce, exemple de questions, etc). Voir charte couleurs secondaires.